

HONDA

The Power of Dreams

Honda Marine

Hayalinizdeki kadar keyifli



HONDA
MARINE

HAYALLERİN GÜCÜ HONDA DÜNYASINA HOŞ GELDİNİZ

Hayallerimiz, Havamızı ve Suyumuzu Temiz Tutmak İstememizle Başladı.

Honda'nın, artık en yaygın tür olan 4-zamanlı dıştan takma motorları geliştirmesinden önce çoğu kişi 4-zamanlı bir dıştan takma motor geliştirmenin teknik açıdan hemen hemen imkansız olduğunu düşünürdü. Honda bu düşünce ve zorluğa heyecan ve cesaretle meydan okudu, öyle ki 1960'lı yıllarda Honda tarafından geliştirilen 4-zamanlı dıştan takma motorların tarihçesi bugün aynı zamanda tüm 4-zamanlı dıştan takma motorların da tarihçesidir. Honda'nın yeni kavramlar, geliştirmeler ve üstün teknolojisi ile kirliliğe meydan okuması sürüyor; ancak bu sayede doğa gelecek kuşaklar için de korunmuş olacak.



4-Zamanlı Dıştan Takma Motor Tutkumuz Nereden Kaynaklanıyor?

Bunun nedeni Honda'nın kurucusu Soichiro Honda'nın "Suyun içinde kullanılan ürünlerin suyu kirliletmemesi gerektiği" ne inancıdır. Böylelikle, Honda 1964 yılında kendini 4 zamanlı dıştan takma motorların geliştirilmesine ve üretilmesine adadı.

4-Zamanlı Dıştan Takma Motorların Öncüsü

Honda adı 4-zamanlı dıştan takma motorların evrimi ve geliştirilmesi ile aynı anlama geliyor. Honda'nın öncü ruhu onu çevreye saygılı dıştan takma motor üreten en ileri 4-zamanlı motor üreticisi haline getirdi.



YENİ STANDARTLARI HONDA BELİRLİYOR



Ödünsüz performans.

Her Honda motor kendi güç sınıfındaki en etkili sistem ve teknolojilerle donatılmış olarak üretilmiştir ve her devir hızında rakipsiz bir tork ve ivme sağlar. Honda'nın VTEC supap zamanlama sistemi BF225, BF150 ve BF90 kullanıcılarına maksimum seyir performansı sağlamaktadır. Orta ve düşük güç sınıflarının kullanıcıları ise düşük devir hızlarında dahi yüksek güç ve tork sağlanan yüksek motor hacimlerinin avantajını yaşamaktadır.

VTEC

VTEC farkı

Başlangıçta Formula1 yarış arabaları için geliştirilmiş olan Honda VTEC sistemi çift kam mili profili sayesinde supap zamanlamasını en iyi şekilde değiştirerek düşük ve yüksek devirlerde optimum ivme ve performans sağlamaktadır. Bu sistem sayesinde bir taraftan 2-zamanlı motorlardaki gibi sağlam ve dizginlenmemiş bir güç, diğer taraftan yalnız 4-zamanlı motorun verebileceği benzersiz yakıt ekonomisi sağlanmıştır.



BLAST™

BOOSTED LOW SPEED TORQUE

Performans patlaması.

Honda Marine tarafından geliştirilen düşük hızda yüksek tork (BLAST) sisteminde, hava yakıt oranı maksimum tork sağlanacak şekilde değiştirilmekte, ateşleme zamanı da buna uygun şekilde değiştirilmektedir.

Böylelikle tekne 2-zamanlı motorlardan daha kısa sürede su üzerinde kaymaya başlamaktadır. İster su kayağı yapın, ister bir öğleden sonra ailenizle gezmeye çıkın, performansın keyfini yaşayın.



ECOmo
ECONOMY CONTROLLED MOTOR



Yeni nesil temiz ve tutumlu motorlar için ECOmo

1992 yılında çevreyi koruma ile ilgili ilk politikalarını açıkladığından bu yana Honda, CO₂ emisyonlarını azaltmakta öncü bir rol üstlenmiştir. Bugün Honda, pazarda yakıt tüketimi en düşük olan motorların üreticisidir. 2007 yılında, bağımsız olarak konulan tüm CO₂ emisyonu değerlerine ulaşmıştır. Önümüzdeki birkaç yıl içinde CO₂ emisyonlarının en az %10 daha düşürülmesi hedeflenmektedir.

"ECOmo", kullanıcıların yakıttan tasarruf sağlayan, temiz ve tutumlu bir motor isteğini karşılayacak en yeni teknolojidir.

Seyir sırasında performanstan ödün vermeksizin yakıt tüketimini düşürmekle Honda Marine, dünyamız ve motor kullanıcıları için denizcilikte eşsiz bir çözüme önderlik etmektedir.

Tam güvenlik

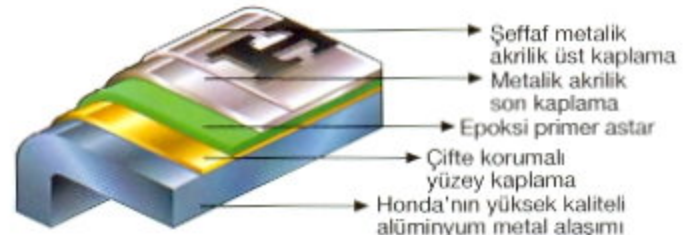
Mutlak güvenlik için Honda Deniz Motorları'nda yağ basıncı ve aşırı sıcaklık ikaz sistemleri gibi birçok güvenlik donanımı bulunmaktadır. Genç denizcilerin denize güvenle açılabilmesi için gerekli tedbirler alınmıştır. Boşta çalıştırma sistemi, kullanıcının bileğine bağlı acil durdurma sistemi ile Honda hem sizin hemde onların güven duygularını arttırmaktadır.

Sessiz çalışma

Motorunuzun da çevreniz kadar sakin, sessiz çalışmasını istersiniz. Bu nedenle Honda yüksek güç motorlarında volan, motorun hemen çıkışından itibaren aşağı yönlendirilerek ağırlık merkezi aşağı alınmış, böylelikle motorun sarsıntısız ve yumuşak şekilde çalışması sağlanmıştır. İki Silindirli motorlarda uygulanan sakraç-hareketi tespit sistemi ile motorun titreşimleri emilmekte ve balanser miline gerek kalmamaktadır. Bu, küçük motorlarda ağırlığın azalması için yenilikçi bir çözümdür.

Korozyon koruması

Bu gümüş rengi metalik boyada güzel görünüşten çok daha fazlası var. Her Honda motor 4-katmanlı bir boyama işleminden geçerek sert koşullara, ultraviyole ışınlarına ve tuzlu suya karşı dayanıklılık kazanıyor. Önce alaşımli alüminyum taban üzerine "çifte sızdırmaz" anodlama uyguluyor, daha sonra epoksi astar, akrilik gümüş renk ve en son akrilik reçine vernik atılıyor. Honda'da tam dayanıklılığın anlamı; yeniliklerin her seviyede uygulanmasıdır.



BF 225

KONFORU VE PERFORMANSI YAKALAYIN



Denenmiş V6 teknolojisi ile birleşen 24-supap ve programlı yakıt enjeksiyon sistemi, Honda BF225'teki, gücü yaratıyor. Bu motorla denizdeki etkinliğinizi ve keyfinizi farklı bir seviyeye çıkarın.

MUHTEŞEM GÜÇ BF225 motorda Honda'nın Formula1 yarış arabalarında kullandığı ödüllü VTEC supap zamanlama sistemi bulunuyor. Bir düşünün. Elinizin altında sizin her dokunuşunuzu tutkuyla bekleyen 225 Hp 3,5 litre VTEC motor sesiyle sizi baştan çıkaran, Değişken Supap Zamanlama Sistemiyle her devirde yüksek performans sağlayan bir güç...

DÜŞÜK TÜKETİM Honda'nın özgün programlı yakıt enjeksiyon sistemi (PGM-FI) sayesinde BF225, 2 zamanlı motorlara göre %50'ye varan oranlarda daha az yakıt tüketiyorlar. Hava-yakıt karışım oranını optimum şekilde ayarlayan bu sistem, her damla yakıttan maksimum gücü alıyor.

SESSİZ ÇALIŞMA Bu motor, klasik 2-zamanlı motorlara göre iki kat daha sessiz. Değişken hava sistemi yanma odasına giren havanın hacmini ve hızını kontrol ederek gezinizin sessiz ve sakin şekilde tadını çıkarmanızı sağlıyor.

- * VTEC değişken supap zamanlaması ve elektronik kalkma kontrolü ile her hızda yüksek performans,
- * Değişken hava emiş sistemi ile düşük devirlerde yüksek tork,
- * Oksijen sensörü ile fakir karışım yakma geri beslemesi sayesinde düşük yakıt tüketimi,
- * Çok noktadan, sıralı programlı elektronik yakıt enjeksiyon sistemi (PGM-FI),
- * Daha az titreşim için alt tarafa yerleştirilmiş volan,
- * Korozyona karşı dışarda tatlı su ile yıkama deliği,
- * Teknenin elektrik ihtiyacını karşılayacak 60 A şarj kapasitesi,
- * Yakıt - su ayırıcı,
- * Daha fazla güvenilirlik için elektronik yağ / sıcaklık / aşırı devir ikaz sistemleri,
- * 60° açılı V6 motor tasarımı ile daha kompakt design yerden tasarruf,
- * Çift motor kullanılması halinde tork etkisini, yok etmek için ters dönüşlü pervane.

BF225'in çeşitli teknelerdeki performansı

Tip	Marka	Hız
Day Cruiser	Jeanneau	41 knot
Açık	Boston Whaler 22	43,5
Day Cruiser	Ranieri Sea Lady 21	41
Rib	Revenger 27	48
Open Twin 225	Mako 82	48

BLAST
BOOSTED LOW SPEED TORQUE





BF 150

HAYALİNİZDEKİ KADAR KEYİFLİ

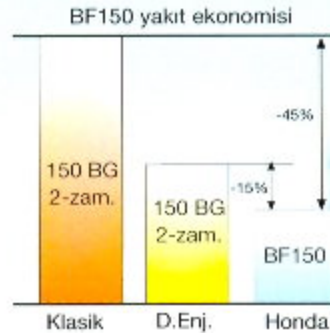


Honda BF150 bugünün en ileri performans özellikleriyle donatıldı. En temiz ve en ekonomik motor oluşu ayrı bir heyecan veriyor. Denize güvenle açılabilirsiniz.

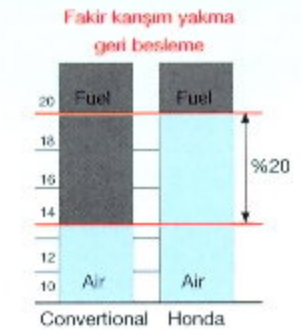
ÇİFTE YETENEKLİ BF150 Honda'nın eşi olmayan teknolojileri tüm devir hızlarında optimum performans sağlıyor. VTEC supap zamanlaması ve değişken hava emiş sistemi sanki iki motorun tek motorda birleşmesi gibi. Düşük devirlerde motor yüksek tork, dolayısıyla daha iyi bir ivmelenme sağlıyor. Orta ve yüksek devirler arasında BF150 etkileyici güç atağı yapan bir yarış motoru gibi, ancak yakıt tüketimi hususunda endişelenmenize gerek yok. Ayrıca BF 150 sayesinde tüm devir hızlarında da sessiz bir tekne yolculuğu yapacaksınız.

YAKIT TASARRUFUNDA EN İYİSİ BF150 şaşırtıcı yakıt tüketimi ile sınıfında yeni ekonomik standartları belirliyor ve üstün performans sunuyor. Sonuç olarak bu motorların yakıt tüketimi direkt enjeksiyonlu 2-zamanlı motorlardan %15, klasik 2-zamanlı motorlardan %45 daha düşüktür.

- * VTEC sistemi ile her hızda yüksek performans,
- * Çok noktadan, sıralı programlı elektronik yakıt enjeksiyon sistemi (PGM-FI) ve optimize edilmiş yakıt tüketimi,
- * Değişken hava emiş sistemi ile düşük devirlerde yüksek tork,
- * Motor aşımını önemli ölçüde azaltan üç yollu soğutma sistemi,
- * En düşük titreşim seviyeleri için çift düşük balanser mili,
- * Korozyona karşı dışarda tatlı su ile yıkama deliği,
- * Teknenin elektrik ihtiyacını karşılayacak 40 A şarj kapasitesi,
- * Yakıt - su ayırıcı
- * Daha fazla güvenilirlik için elektronik yağ / sıcaklık / aşırı devir ikaz sistemleri,



BF150 2 zamanlı motorlara göre en iyi yakıt ekonomisi



Fakir karışım seyir modunda %20 yakıt tasarrufu

BF 130

KEYİFLE UÇARCASINA



Maviliklerde maceraya atılmak mı istiyorsunuz? Honda BF130 götürmeye hazır.

GÜÇLÜ, ANCAK SESSİZ BF130'un ivmelenmesi hemen hemen 2-zamanlı motorların seviyesinde. Ancak programlanmış yakıt enjeksiyon (PGM-FI) sistemi, çift balanser mili ve alçaltılmış volan sayesinde çok yumuşak çalışıyorlar ve titreşim neredeyse yok gibi.

HER DAMLA YAKIT ÖNEMLİ Honda'nın PGM-FI sistemi hava-yakıt karışımını ve ateşleme avansını optimum seviyede ayarlayarak seyir hızında, klasik 2-zamanlı motorlara göre yaklaşık %30 daha az yakıt tüketimi sağlar. Hele düşük hızlardaki trol seyirinde yakıt tasarrufu oranı %90'a yakındır.

GERÇEK GÜVENİRLİK Bu motorların dizaynında Honda Accord otomobillerin, güvenilirlikleriyle ünlü 2,3 litrelik motorları esas alınmıştır. Elektronik kontrol ünitesi, aşırı sıcaklık, aşırı hız ve yağ sıcaklığı gibi motor parametrelerini gözler ve en üstün performansın yanı sıra sonsuz bir seyir sağlar.

- * Yüksek tork, yüksek silindir hacmi,
- * Optimum güç için dijital kontrollü elektronik ateşleme,
- * Çok noktadan, programlı elektronik yakıt enjeksiyon sistemi (PGM-FI),
- * Çapraz akışlı, yarı-küresel yanma odası,
- * Sessiz çalışma için hava emiş susturucu,
- * Teknenin elektrik ihtiyacını karşılayacak 40 A şarj kapasitesi,
- * Elektronik motor izleme sistemi,
- * Hidrolik trim / motor kaldırma,
- * Yağ basıncı göstere lambası,
- * Yüksek sıcaklık / aşırı devir ikaz sistemleri,
- * Korozyona karşı uzun motor ömrü için tatlı su ile yıkama deliği,

Performans Değerleri	
(*) Maks. tüketim seviyesinde	Honda BF130
İvmelen. (0-38 knot) / sn.	15,9
Maksimum hız (knot)	40,6
Gürültü seviyesi (dBA) (*)	100
Yakıt tüketimi (L/saat)	32,8

Direkt enjeksiyonlu 2-zamanlı motorlara göre %13 az tüketim ve çok daha sessiz



Honda yakıt teknolojisi ve Programlı yakıt enjeksiyonu



BF 90 - 75

SU ÜZERİNDE KAZANAN SİZ OLUN



Yeni baştan dizayn edilmiş, yüksek kaliteli motorlarla ufka doğru yönelin. Daha fazla performans ve yakıt tasarrufu için orta güç sınıfında Honda rakiplerini saf dışı bırakacak devrimci bir model geliştirdi.

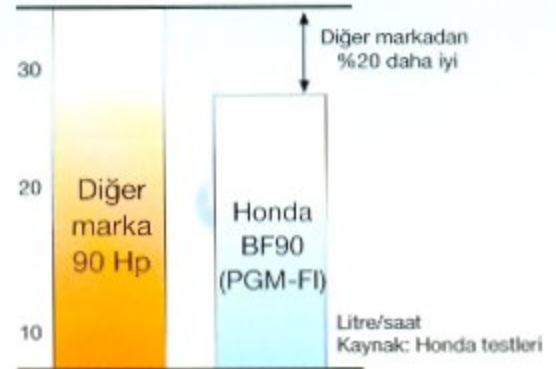
SIRA DIŞI PERFORMANS BLAST sistemi ile bu süper güçlü motorlar ivme patlaması ve en üst seviyede performans sunuyorlar. BF90'da kullanılan VTEC supap zamanlama sistemi tüm devir hızlarında yüksek tork ve devir sağlıyor.

HAFİF SIKLET ŞAMPİYON Sınıflarının en hafifleri olmalarının yanı sıra ince ve ergonomik dizaynları ile motorlar aerodinamik ve kompakt bir görünüme sahipler. Dişli kutusunun hidrodinamik özellikleri, hafif volan ve 4-katmanlı korozyon önleme sisteminin yanı sıra rahat, sessiz kullanım ve uzun ömür bu motorların vadettiği diğer avantajlar.

ÜST SEVİYEDE YAKIT EKONOMİSİ Honda'nın yeni çok noktalı yakıt enjeksiyon sistemi (EFI) ve 3-yollu soğuma sistemi ile çok düşük bir yakıt tüketimi sağlıyor. Çoğu dört zamanlı motor üreticisi rakiplerine göre en az %20 daha düşük emisyon değerlerine erişin. Honda, teknolojisini sürekli geliştirerek performansını artırırken yakıt tüketimini aşağı çekiyor.

- * Yüksek ivmelenme için düşük devirde yüksek tork sağlayan BLAST sistemi,
- * Sınıfında en yüksek akü şarj kapasitesi,
- * VTEC sistemi ile her hızda yüksek performans,
- * Çok noktadan, sıralı programlı elektronik yakıt enjeksiyon sistemi (PGM-FI),
- * Oksijen sensörüyle fakir karışım yakma geri beslemesi ve optimize edilmiş yakıt tüketimi,
- * Su direncini ve sıçramasını minimuma indiren yüksek performanslı dişli kutusu dizaynı,
- * Motor aşımını önemli ölçüde azaltan 3-yollu motor soğutma sistemi,
- * SOHC (kafadan tek kam mili) sistemi ile maksimum tork ve yanma verimliliği,
- * Yumşak kullanım ve manevra yeteneği için vurulmalı tip volan.

Seyir hızında "sınıfında en iyi" yakıt ekonomisi



BLAST
BOOSTED LOW SPEED TORQUE

4 EU-RCD
EMERGENCY
STOP



BF 60

YENİ KİMLİK İLE 4-ZAMANLIDAN DAHA FAZLASI



Honda Marine ailesinin yeni nesil motoru olan BF60 daha fazla kullanma kolaylığı ve daha fazla konfor sunmaktadır. Sınıfında "en iyi sürüş" ve "en yüksek hız" veren bu yeni nesil motor, konfor, güç ve yeniliğin mükemmel bir karışımını sunuyor. Bu model, orta güçteki dıştan takma motor serisinde yeni bir ilgi odağı olacaktır.

YENİ NESİL FORMU, keskin kenarlar üst seviyede bir kalitenin yanı sıra en yüksek performansında habercisidir.

YENİ MOTOR ve DİŞLİ KUTUSU sayesinde sınıfının en yüksek hız, ivmelenme ve en düşük yakıt tüketimi özelliklerini taşımaktadır.

YENİ ANTI-KAVİTASYON PLAKASI Geniş anti-kavitasyon plakası, pervanenin çürük suda/boşta çalışmasını önlemekte, seyir sırasında kararlı ve yüksek bir itiş kuvveti sağlamaktadır.

DÜŞÜK DEVİR HIZLARINDA DAHA FAZLA GÜÇ (BLAST) Programlı yakıt enjeksiyon (PGM-FI) sistemine ek olarak BLAST, Honda'nın ivmelenme performansını arttıran özel teknolojisidir. İvmelenme sırasında yakıt sevki ayarlanarak motora güç verilmekte, ateşleme avansında buna uygun olarak değiştirilmektedir. İvmelenmesi 2- zamanlı motorlardan daha hızlıdır.

DAHA FAZLA KULLANIM KOLAYLIĞI, DAHA FAZLA KONFOR Geniş dümen açısı sayesinde müthiş bir manevra performansı sunmaktadır.

SINIFINDA EN İYİ YAKIT EKONOMİSİ (ECOMO) Normal seyir aralığında "fakir karışım yakma" teknolojisi, yakıt tüketimini düşürmektedir.

- * Sınıfında "en iyi çalışma performansı"
- * Sınıfının "en düşük yakıt tüketimi"
- * Sınıfında "en hafif"
- * Sınıfında "en üstün şarj performansı"
- * Çok noktadan, programlı elektronik yakıt enjeksiyon sistemi (PGM-FI)
- * Düşük devirlerde yüksek tork ve ivmelenme sırasında hızlı güç desteği sağlayan BLAST sistemi
- * Oksijen sensörü ile fakir karışım yakma geri besleme sayesinde düşük yakıt tüketimi. (ECOMO)
- * Düşük sualtı direnci için yeni dizayn edilmiş kuyruk
- * Trol kontrol, tek bir anahtarla hassas ayar (opsiyonel)
- * NMEA 2000 uyumlu,
- * Korozyona karşı, uzun motor ömrü için tatlı su ile yıkama deliği
- * Motorun kolay ve rahat kontrol edilebilmesini sağlayan uzun dümen kolu
- * Daha fazla güvenilirlik için elektronik yağ / sıcaklık / aşın devir izleme sistemi.



BLAST
BOOSTED LOW SPEED TORQUE

ECOMO
ECONOMY CONTROLLED MOTOR





BF 40 - 50

SINIFINDAKİ EN DOĞRU TERCİH



BF 40 ve BF 50'nin motor teknolojisi ile ekonomi ve performans mükemmel bir uyumla bir arada! Denizde hem sizin, hem bütçenizin hem de doğanın en iyi ve akıllı arkadaşı.

SINIFINDA EN İYİ YAKIT EKONOMİSİ Yakıt tüketimini arttırmadan yüksek ivmelenme, üst seviyede güç ve eğlencenin tadını çıkarın. ECOmo teknolojisi ve akıllı fakir karışım yakma sistemi ile BF40 ve BF50 tutumlu, temiz ve sessizler. Yakıt tüketimleri - özellikle seyir modunda - inanılmaz derecede düşük!

MAVİ SULARDA YEŞİL SEYİRLER Honda, denizciliğin eğlenceli olduğu kadar sorumluluk da getirdiğinin bilincinde olduğundan sürekli olarak çevre dostu motorlar geliştiriyor. Yeni BF50 ve BF40'ta performansta bir düşüş olmaksızın karbonmonoksit (CO) emisyonları %30 daha düşük. Tekneciliğin keyfini çıkarırken gezegenin daha rahat nefes aldığını düşünün.

DÜŞÜK DEVİR HIZLARINDA DAHA FAZLA GÜÇ Düşük devirde yüksek güç! Programlı Yakıt Enjeksiyon (PGM-FI) sistemine ek olarak BF40 ve BF50 yeni BLAST teknolojisi ile donandılar. Ateşleme avansının kontrolünün yanı sıra hava-yakıt karışımı ayarlanarak en az yakıtla en fazla güç sağlanıyor. Düşük hızlardaki tork için büyük bir atılım!

- * Hafif ve yumuşak çalışma için 3-silindirli dizayn
- * Çok noktadan, Programlı Elektronik Yakıt Enjeksiyon Sistemi (PGM-FI)
- * Düşük devirlerde yüksek tork ve ivmelenme sırasında hızlı güç desteği sağlayan BLAST sistemi
- * Oksijen sensörü ile fakir karışım yakma geri beslemesi sayesinde düşük yakıt tüketimi (ECOmo)
- * Korozyona karşı uzun motor ömrü için tatlı su ile yıkama deliği
- * Daha fazla güvenilirlik için elektronik yağ / sıcaklık / aşın devir izleme sistemi
- * Teknenin elektrik ihtiyacını karşılayacak 22 A şarj kapasitesi.

50 BG Motorlar Ağırlık Karşılaştırması	
Motor	Ağırlık
2. zamanlı A marka	113 kg
4. zamanlı B marka	112 kg
4. zamanlı C marka	110 kg
4. zamanlı D marka	110 kg
Honda 50 Hp	98 kg

BF 50 en hafif 4-zamanlı ve en iyi güç/ağırlık oranı

BLAST
BOOSTED LOW SPEED TORQUE

ECOmo
ECONOMY CONTROLLED MOTOR





BF 25-30

KEYFİN DERİNLİKLERİNİ KEŞFEDİN



İster doğanın manzaralarını, ister derinliklerin sükunetini keşfe çıkın BF30 ve BF25 ihtiyacınız olan güvenilir ve sessiz performansı vermeye hazırlar.

ÖZELLİKLİ VE ESNEK BF30 ve BF25'in çok önemli performans özellikleri bulunuyor. Motor hacmindeki %10 artış tüm devir hızlarında daha fazla güç ve yatay bir tork eğrisi sağlıyor. PGM-FI elektronik ateşleme sistemi ateşleme avansını tüm hızlarda en uygun değere ayarlayarak performansı artırıyor. İlk çalıştırma sırasında hava-yakıt oranı otomatik olarak zenginleştirilerek jikleyle gerek kalmadan problemsiz bir çalıştırma sağlıyor.

TİTREŞİM ALAMAMAK GÜZEL BİR DUYGU Bu motorlarda titreşimi yok eden çift yoğunluk dolgulı özel titreşim amorsitörleri kullanılıyor. Yüksek mukavemetli çerçeve ve uzun dümen kolu bir elle rahat kullanım sağlıyor.

TAZE HAVA SOLUMAK Honda motorlarında yakıtı yağ karıştırılmıyor. Bu nedenle 2-zamanlı motorlardaki gibi relantide rahatsız edici egzoz gazı dumanları ile boğuşmuyorsunuz. Daha da fazlası; hem BF30 hem BF25 gürültü ve emisyonla ilgili en sıkı RCD regülasyonlarını dahi karşılıyorlar.

- * Yüksek güç ve tork için yüksek silindir hacmi,
- * Hafiflik ve yumuşak çalışma için 3-silindirli dizayn,
- * Programlı elektronik ateşleme sistemi hassasiyet, etkinlik ve verim sağlıyor,
- * Hidrolik trim ve kaldırma veya gaz takviyeli kaldırma versiyonları,
- * Korozyona karşı uzun motor ömrü için tatlı su ile yıkama deliği,
- * Sınıfında en hafif motor,
- * Uzaktan kumanda veya uzun dümen kolu ile rahat ve etkin kullanım,
- * Jikleyle gerek bırakmayan, ilk çalıştırma sırasında otomatik karışım, zenginleştirme sistemi sayesinde kolay çalışma,
- * Daha fazla güvenilirlik için yağ / sıcaklık / aşırı devir elektronik motor izleme sistemi.

30 BG, 4-zamanlı motorların karşılaştırılması

	Ağırlık (Kg)	Yakıt Tüketimi (L/saat)	
B marka	96	BF30	10.5
A marka	93	B marka	12.0
BF30	72,5	A marka	12.1

BF30: Pazardaki en hafif ve ekonomik 4 zamanlı motor



Uzun dümen kolu sayesinde motorun elle idaresi çok rahat



BF 15 - 20

EĞLENMEK KONUSUNDA CİDDİYSENİZ



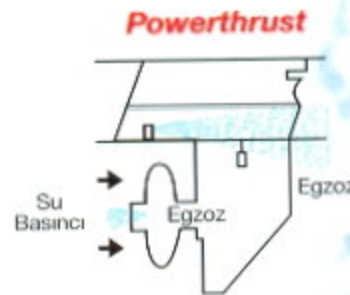
Bu iki motor Honda'nın orta güç sınıfında rakipsiz yenilikler içeriyor. BF20 ve BF15 tenezzül tekneleri, yelkenliler, alüminyum tekneler ve daha küçük şişme motorlar için ideal. Ailenizi yanınıza alıp suya dalaabilirsiniz.

ESNEK KULLANIM BF20 ve BF15'in, sığ sularda gezerken motoru güç sarf etmeden kaldırmaz için elektrikli motor kaldırma opsiyonları bulunuyor. Orta devir hızlarına kadar bu fonksiyonu kullanıp motor trimini ayarlayarak daha yüksek devirlerde motorunuzdan maksimum performans alabilirsiniz.

İVMELENMEDE YENİLİK Honda'nın denenmiş PGM-IG teknolojisi BF15 ve BF20 motorlara düzgün bir ivmelenme ve yüksek bir yakıt tasarrufu sağlıyor. Micro-işlemci tarafından kontrol edilen ateşleme sisteme ateşleme avansını her devirde en uygun değere ayarlıyor. Honda'nın elektronik yağ basıncı, sıcaklık ve aşın devir izleme sistemi size denizde daha fazla güvenlik getiriyor.

ÇOK FONKSİYONLULUK Titreşimleri en aza indiren sarkaç hareketli süspansiyon sistemine ek olarak her iki motor da bir seri zengin opsiyon sunuyor: Uzun dümen kolu veya uzaktan kumanda, otomatik jikleli ve yüksek kapasiteli şarj bobini ile elektrikli marş, gaz takviyeli kaldırma veya elektrikli kaldırma ve güçlü itiş tipi pervane kiti. Daha da fazlası: BF20 pazardaki en güçlü taşınabilir 4-zamanlı motor.

- * Optimum güç için dijital kontrollü elektronik ateşleme,
- * Güçlü itiş tipi pervane kiti opsiyonlu,
- * Otomatik geri sarma mekanizmalı ipli çalıştırma veya elektrik marşlı ve otomatik jigle ile kolay çalıştırma,
- * Kolay manevra için motorun ön tarafına yerleştirilmiş vites kolu,
- * Sarkaç tipi motor süspansiyonu ile yok edilmiş titreşimler,
- * Alet kullanmadan ayarlanabilen motor dümeni ve gaz tutamağı sürtünmesi,
- * Daha fazla güvenilirlik için yağ / sıcaklık / aşın devir elektronik motor izleme sistemi,
- * Uzaktan kumanda veya uzun dümen kolu versiyonları,
- * Korozyona karşı uzun motor ömrü için tatlı su ile yıkama deliği,
- * Motora entegre taşıma sapı,



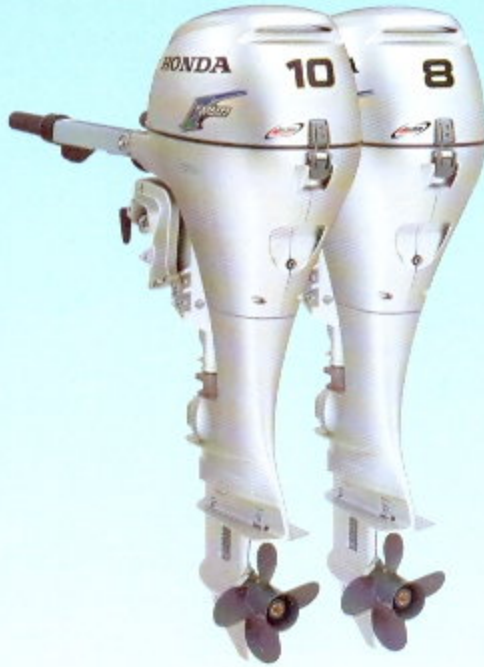
2 ve 4 zamanlı 15 BG motorlar arasında en iyi performans

100 m katetme süresi	
Motor	Saniye
4-zam. A mar. 15 BG	16,2
2-zam. A mar. 15 BG	16,2
Honda BF 15	15,1
Honda BF 20	14,2



BF 8 - 10

HEYECANA YELKEN AÇIN



Denizdeki etkinlikleriniz çok çeşitliyse ve mümkün olan en fazla esnekliği istiyorsanız, güvenebileceğiniz motorlar bunlardır.

PERFORMANSTA EN ÖNDE Sınıfında hiçbir motor BF10'un güç ve performansına erişemiyor. Tüm devir hızlarında en iyi ivmelenmeyi sağlamanın yanı sıra trol hızlarında da en düşük rölanti devrini sağlıyor. Ayrıca her iki motor da su geçirmez Dijital Ateşleme Sistemi sayesinde yakıtı en iyi şekilde yakıyor.

MANEVRA YETENEĞİ PARMAKLARINIZIN UCUNDA Honda BF8 ve BF10 vites kolu büyük ve motorun önünde bulunuyor. Gaz tutamağı ve dümen sürtünmesi rahatça ayarlanabiliyor. Sarkaç tipi amorsitör sistemi titreşimleri yutarak konforlu bir seyir sağlıyor.

ENDİŞESİZ SEYİR Özellikle kıyıdan açıkta olduğunuzda sizi yolda bırakmayacak bir motor istersiniz. BF8 ve BF10'da sizi zamanında uyararak aşırı sıcaklık, yağ basıncı ve aşırı devir gibi ikaz sistemleri bulunuyor. Denizde nereye giderseniz gidin endişe etmenize gerek yok.

- * Optimum güç için Dijital Kontrollü Elektronik Ateşleme,
- * Güçlü itiş tipi pervane kiti opsiyonlu,
- * Otomatik geri sarma mekanizmalı ipli çalıştırma veya otomatik jikleli ve yüksek kapasiteli şarj bobinli elektrik marşlı çalıştırma,
- * Sarkaç tipi motor süspansiyonu ile yokedilmiş titreşimler,
- * Motora entegre ergonomik taşıma sapı,
- * Sığ sularda seyir için özel konum,
- * Aletsiz ayarlanabilen motor dümeni ve gaz tutamağı sürtünmesi (Resim-1),
- * Daha fazla güvenilirlik için yağ / sıcaklık / aşırı devir elektronik motor izleme sistemi,
- * Korozlona karşı uzun motor ömrü için tatlı su yıkama deliği,
- * Tek elle kolayca çalıştırabilme,
- * Kolay manevra için motorun ön tarafına yerleştirilmiş vites kolu (Resim-2).



(Resim-1)



(Resim-2)





BF 5

HAZIR VE GÜVENDE



Denizin tadını çıkarmak önceliğiniz olduğunda motorun çalışmasının sizin için bir engel olmasını elbette istemezsiniz. BF5 kullanıcıya maksimum rahatlık sağlamanın yanı sıra güvenlik ve performans sunuyor.

KOLAY TAŞINABİLİR Sizi denizde götüren o güçlü motoru arabanızın bagajında rahatça taşınabilir olması sizi şaşırtabilir. Hafifliği ve ergonomik taşıma sapı sayesinde motoru her gittiğiniz yere götürebilirsiniz. Kolay taşınabilir bu motorda, Honda 4-zamanlı motor teknolojisinin tüm avantajları mevcut.

ŞAŞIRTICI TUTUMLULUK Honda ailesinin diğer motorları gibi BF5'in yakıt ve bakım masrafları çok düşüktür. Denizin keyfini çıkarırken siz çok muhtemelen motorunuzdan önce susayacaksınız.

TAM İSTEDİĞİNİZ KADAR GÜÇ Yüksek motor hacmi sayesinde düşük ve orta devir hızlarında daha avantajlısınız. Düşük devirlerde dahi sağlam bir tork sayesinde ağır tekneleri kolayca hareket ettirebiliyorsunuz.

- * Daha fazla güç için yüksek silindir hacmi,
- * Düşük ve orta devir hızlarında daha fazla tork,
- * Motor titreşimlerinden izole edilmiş dümen kolu,
- * Hızlı ve kolay çalıştırma için bakım gerektirmeyen, yüksek enerji çıkışlı dijital, elektronik ateşleme,
- * Gürültüyü azaltan su altı egzoz çıkışı,
- * Sığ sularda seyir için özel konum,
- * Acil durdurma sistemi,
- * İleri - Boş - Geri vitesler,
- * Vitesle çalıştırmayı engelleyen güvenlik sistemi,
- * Yağ basıncı göstergesi lambası,
- * Önden taşıma sapı,

Maks. Devir Sayısındaki	Honda BF5	2 zamanlı 5HP
Maks.Hız	5.4 knot	5.4 knot
İtme Kuvveti	45 kg	45 kg
Gürültü	86 dB(A)	90 dB(A)
Yakıt tüketimi	1.20 L/h	1.43 L/h

2-zamanlının performansı
4-zamanlının avantajları



BF 2,3

ÇOCUK OYUNU KADAR KOLAY



Honda BF2,3 hafif, kolay taşınabilir ve küçük tekneler, şişme botlar için ideal. Herhangi birinin sorunla karşılaşmadan kullanabileceği bir motor.

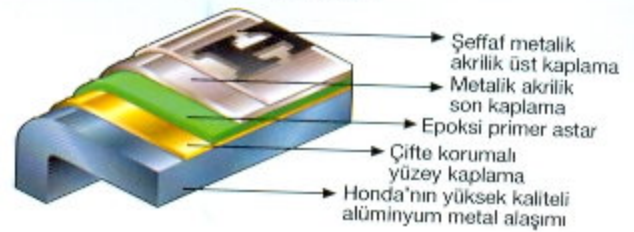
GÜÇLÜ VE BASİT BF2,3'ün yakıt sistemi size ve gençlerinize hafif ancak güçlü bir motor verecek şekilde düzenlendi. Gerçekte Honda BF2,3 kendi sınıfında en yüksek güç/ağırlık oranına sahip. Tek elle erişilebilen gaz tutamağı ve otomatik dişli kavraması her zaman güvenli ve sorunsuz bir kullanım sağlıyor. Kullanıcının bileğine bağlanan kordon beklenmeyen durumlarda motoru durdurmaya hazır.

DENİZDE RAHATLIK BF2,3 piyasadaki boş vitesi olan en küçük 4-zamanlı motor. Tekneyi durdurmak için motoru durdurmanıza gerek yok. Gaz tutamağını ayarlayarak kavrama noktasını bulmak ve hassas adımlar atmak mümkün. Dar yerden geçerken ve yanaşırken büyük kolaylık!

HER ŞEKİLDE DAHA HAFİF BF2,3 kendi sınıfında en hafif motor olmakla birlikte Honda 4-zamanlı motor teknolojisinin tüm avantajlarına sahip. Motor üstündeki 1 litrelik yakıt deposu sayesinde sökülmesi ve taşınması çok basit ve kolay. Üstelik bir depo benzinle, tam gazda iki saat çalışabiliyor.

- * Yumuşak bir ivmelenme sağlayan otomatik kavrama,
- * Çok hafif ve bakımı kolay,
- * Motor üstünde, 1 litrelik yakıt deposu,
- * Motor gürültüsünü azaltan emme susturucusu,
- * Geniş, ergonomik taşıma sapı,
- * Acil durum motor durdurma anahtarı,
- * Gaz kolu ve dişli kavraması dümen kolunda olduğundan tek elle idare edebilme avantajı,
- * Daha fazla manevra yeteneği sağlayan 360° motor döndürebilme,
- * Sığ sular için özel seyir konumu,
- * Gaz tutamağı ile hassas gaz ayarı yapabilme,
- * Hafif ve kompakt dizayn: kolay taşınabilme,

Dört Katlı Dayanıklı Dış Kaplama



AKSESUARLAR

Honda Marine dıştan takma motorunuzdan en iyi şekilde yararlanmak ve keyif almak için özel olarak tasarlanmış yüksek kaliteli aksesuarları seçiminize sunuyoruz.

Koruma



Tüm dıştan takma motorların kapak ve uzaktan kumandalarna uyacak şekilde tasarlanmış motor örtüleri motoru dış hava etkilerine ve toza karşı korur ve çekme sırasında motorun çizilmesini önler. Motorun depolanması sırasında da motorun içini ve uzaktan kumanda tertibatını tozdan ve dış etkenlerden korur. **Motor örtüleri ve uzaktan kumanda örtüleri** "Yumşak dokunaklı" akrilik polyesterden yapılmış Honda Marine motor örtüleri hafif, sağlam, yırtılmaya ve kötü hava koşullarına dayanıklı ve motorunuzun boyasının

her zaman yeni gibi görünmesi için mor ötesi ışınları geçirmeyen cinstendir. Uzaktan kumanda örtüleri de mor ötesi ışınlardan korur ve %100 su geçirmez.

Güvenlik

YENİ! Honda dıştan takma motorunuzu korumak için alarm



Suya dayanıklı ve uzaktan kumandalı bu yeni alarm sistemi hırsızlığa karşı etkili bir koruma sağlıyor. Herhangi bir kuşkulu faaliyet algılandığında siren otomatik olarak çalar ve teknenin ışıkları yanar.

"Kolay takılan" dıştan takma motor kilitleme motoru mümkün olan en iyi şekilde korur.



Yakıt Sistemleri

12 - 25 litre arası kapasitelerde çeşitli tipte yakıt depoları sunuyoruz. Tüm depolarda bulunan yakıt seviye göstergeleri size ne kadar yakıtınızın kaldığını gösterir. Taşıma saplarının boy ve konumları depoların kolay taşınması için tasarlanmıştır.



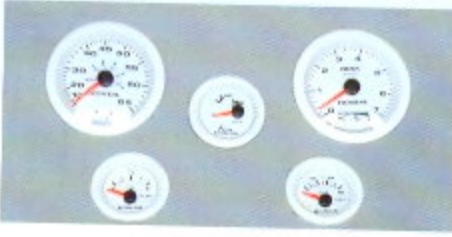
Su Ayırıcılı Yakıt Filtreleri

Honda Marine komple yakıt filtresi ve su ayırıcısı motorunuzu yakıtın içinde olabilecek kir, su ve küçük yabancı maddelere karşı etkin şekilde korur.



Analog Göstergeler

Dayanıklılık performansı ve estetiği birleştiren ADVANTEGE ve DELUXE tipi analog göstergeleri birçok profesyonel denizcinin ilk seçimi. Hız göstergeleri motor kullanmanın zevkini artırmak için özel olarak dizayn edilmiş. Daha fazla güvenilirlik için FOG FREE tiplerinde artırılmış sızdırmazlık ve buğu önleme uygulaması var.



Dijital Göstergeler

16 önemli bilgi, sadece 2 göstergede toplu ve basit olarak gösteriliyor. Dijital takometrede yağ basıncı ve aşın sıcaklık göstergeleri gibi motorunuzu izlemeniz için gerekli bütün fonksiyonlar mevcut. Dijital hız ölçer ise hız ve yakıt yönetimi ile ilgili bilgileri veriyor



EU10i / EU20i / EU30iG Çanta Tipi Jeneratörler

Keşfe çıkmak için hazır güç.

Honda'nın taşınabilir, çanta tipi benzinli jeneratörleri kompaktlığı, hafifliği ve kolay kullanımları ile ihtiyacınız olan elektrik gücünü yanınızda götürebilmenizi sağlıyor. Honda'nın eşsiz invertör teknolojisi ile çalışan bu jeneratörler 3.000 Watt'a kadar (EU30iG handy) gücü teknenize büyük bir sessizlik içinde getiriyorlar.

Uzaktan Kumandalar



Honda Marine'in uzaktan kumandaları piyasada rakip tanımıyor. Ön panele monte edilen ve yan tarafa monte edilen tiplerinin ayrıca çeşitli şekil ve stilleri var. Teknenizi emniyetle, hidrolik motor kaldırma ve trim fonksiyonları ile yönetebilmeniz için, ihtiyaçlarınıza ve zevkinize en uygun uzaktan kumanda tipini seçebilirsiniz.

Pervaneler

Teknenizin performansını en üst seviyeye getirmek için doğru pervaneyi seçmelisiniz. Bunun için de tekneyi hangi amaçla kullanacağınız (balık tutmak, su kayağı yapmak, gezmek vb.) teknenizin ölçüleri ve ağırlığı motorun gücü, teknedeki yolcu sayısı gibi temel hususların bilinmesi gerekir. Honda Marine'de parlatılmış paslanmaz çelik ve alüminyum olarak çok çeşitli 3 ve 4 kanatlı pervaneler bulunmaktadır.



HONDA

The Power of Dreams

Karada, denizde ve havada; her zaman öncü...

50 yılı aşkın bir süredir, HONDA ismi "mükemmeli taahhüt eden" ile aynı anlama gelmektedir. Dünyanın en önde gelen araba, motosiklet ve güç ürünleri üreticisi olarak HONDA; kendi sektöründe hiçbir yerde görülmemiş teknolojik zenginliğe sahiptir.

Dünya üzerindeki tüm müşterilerine yüksek performans ve kalitede ürünler sunmak amacıyla HONDA; tüm bölümleri arasında yenilik ve teknolojiyi paylaşmaktadır.

Ve bugün HONDA; karada, performans ve yaratıcılığın sınırlarını zorladığı F1 yarış arabaları, humanoid robotlar, motosikletler, jeneratör, çim biçme makineleri vb.

Denizde ise mühendislik alanındaki tüm deneyimini uyguladığı uzun ömürlü, güvenilir ve pek çok alanda ödül sahibi deniz motorları ile kendisini müşterilerinin memnuniyetine adanmıştır.

4-zamanlı deniz motorunun yaratıcısı ve en geniş 4-zamanlı deniz motoru yelpazesine sahip HONDA'nın deniz motorunu tercih ettiğinizde, yukarıca bahsetmiş olduğumuz mühendislik, yaratıcılık, yüksek teknoloji ve 50 yılı aşkın tecrübeyi tercih ediyorsunuz demektir.





Yerli Satıcı



**ANADOLU
MOTOR**

Anadolu Motor
Üretim ve Pazarlama A.Ş.
Eskişehir Motor, Anadolu Cad. No: 1
Kültürpark, Eskişehir, Turkey
Tel: +90 318 395 41 00 2-haber
Faks: +90 318 395 31 98
e-mail: info@anadolumotor.com.tr
www.anadolumotor.com.tr



Doğal Çevrenin Korunması

Hali hazırda Honda dıştan takma motorlar dünyadaki en yüksek çevre koruma performansını sağlamaktadırlar. ABD'deki EPA (Environmental Protection Agency = Çevre Koruma Dairesi), CARB (California Air Resources Board = Kaliforniya Hava Kaynakları Kurulu) ve Avrupa'daki EU-RCD (Recreational Craft Directive = Tekne Yönetmeliği) gibi tüm çevre koruma standartlarını çok önceden karşılayan tek markadır.

İleri Otomotiv Teknolojisinin Dıştan Takma Motorlarda Kullanılması

Honda VTEC (Variable Valve Timing and Lift Electronic Control = Değişken supap zamanlaması ve kalkması elektronik kontrolü), BLAST (Boosted Low Speed Torque = Arttırılmış düşük devir torku), Lean Burn (Seyir hızlarında fakir karışım yakma), ECOmo (Economy Controlled Motor = Ekonomi Amaçlı Motor Kontrolü) ve diğer yararlı yenilikçi teknolojileri dünyada ilk uygulayan üreticidir. Otomotiv teknolojisi ve deniz motoru teknolojisinin birlikte yarattıkları sinerji Honda'ya olağanüstü yüksek güçlü ve çevreye saygılı 4-zamanlı motor yaratma imkanı vermektedir.

Dizayn, su ve hava ile ahenk içindedir.

Honda 4-zamanlı dıştan takma motorların dizayn ilkesi "İnsanları doğa ile bütünleştirmektir." Motorun formu telti çekilirdir. denizin iğne okuy. güneşin güneşinde yansıyan



Çevre Dostu Dıştan Takma Motorlar ve Çevre Dostu Üretim Tesisi

Hamana Gölü kıyısında bulunan Hamamatsu tesisi içinde yer alan Hosoe fabrikasında en ileri teknolojiler kullanılarak 2,3 BG'den 225 BG'e kadar 19 model motor üretilmektedir. Tesisin çevre üzerindeki etkisini en aza indirmek için Hosoe Fabrikası "yeşil fabrika" kavramını geliştirmiş ve bu konuda Honda güneş enerjisi sistemleri ve diğer teknolojiler vasıtasıyla